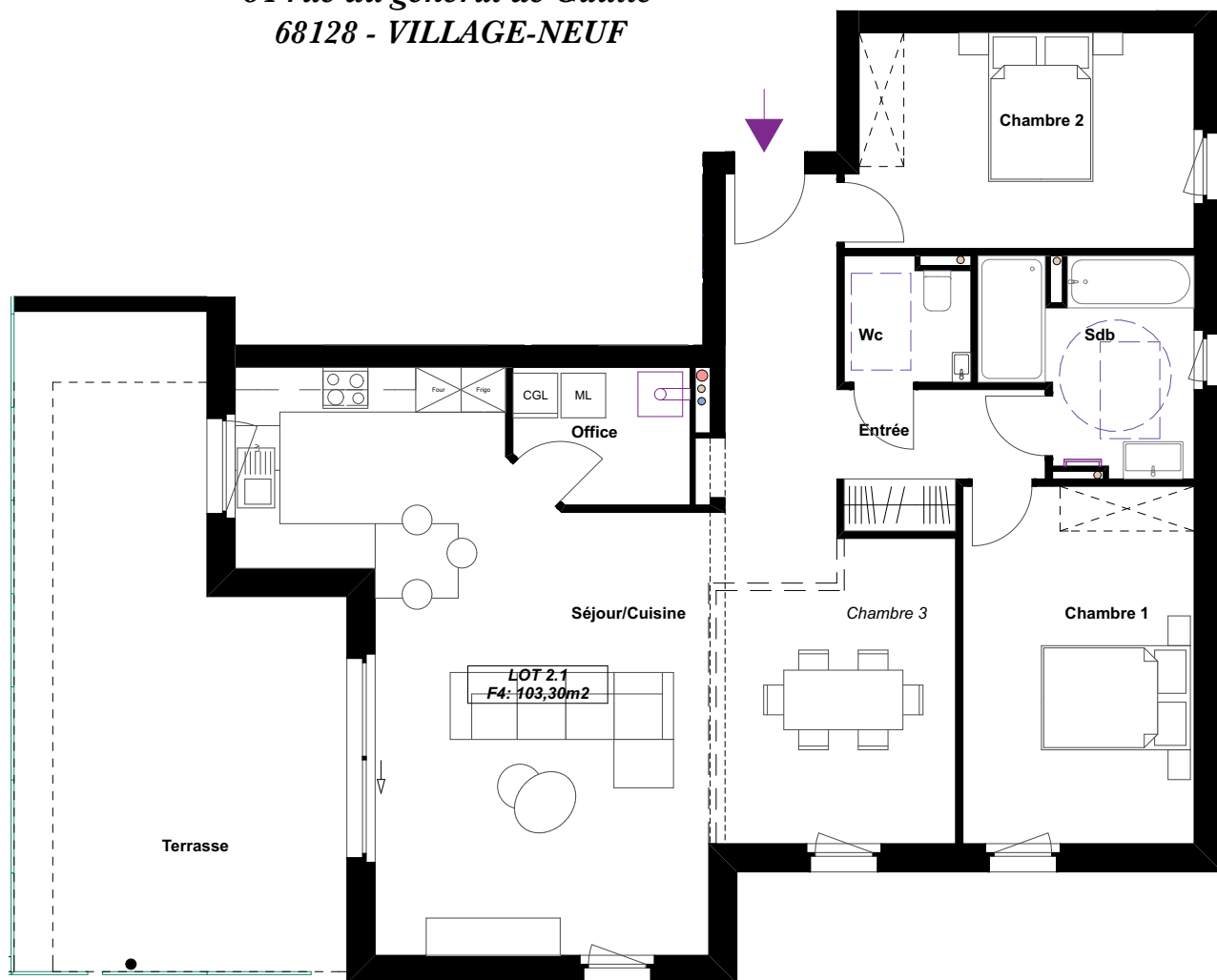


LES HIRONDELLES 2

54 rue du général de Gaulle
68128 - VILLAGE-NEUF



Echelle 1:100



LOT 2.1 **Type F4** **NIVEAU 1**

SURFACE HABITABLE : 103,30 m²
SURFACE ANNEXE : 32,45 m²

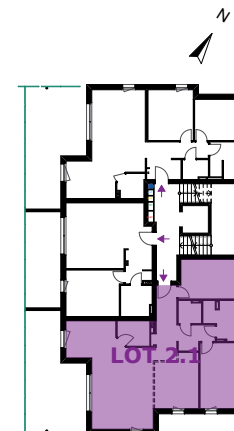
SURFACE HABITABLE

Entrée	11,55
Office	04,15
WC	02,75
SdB	07,05
Séjour -Cuisine	49,65
Chambre 1	14,90
Chambre 2	13,25
	103,30

SURFACE ANNEXE

Terrasse	32,45
----------	-------

Localisation:



Maître d'ouvrage:

SCCV GASTON
6 RUE WITTERSBACH
68300 - SAINT-LOUIS

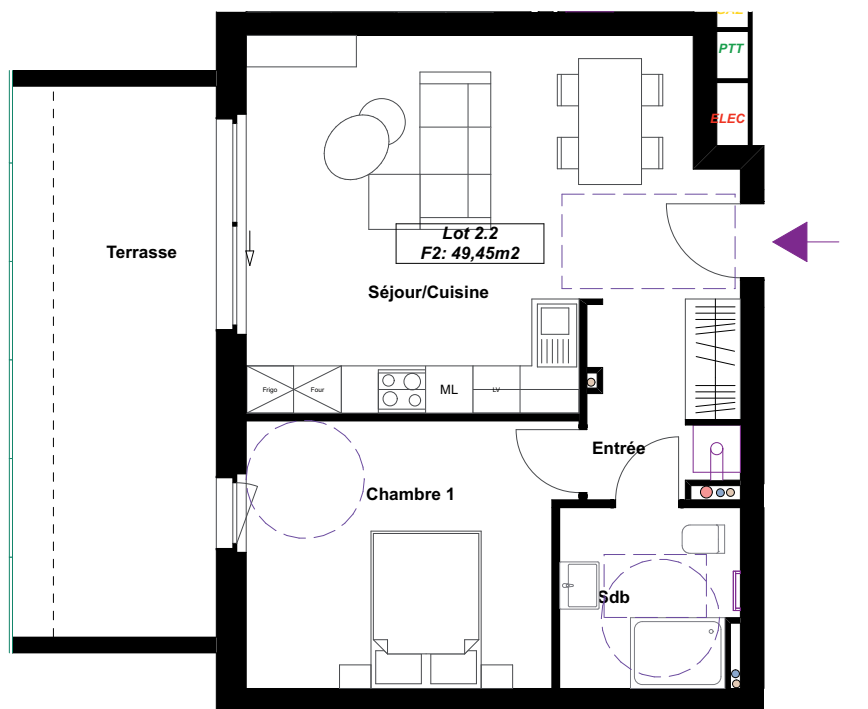
Représenté par:



MATTER
PROMOTION
IMMOBILIERE

LES HIRONDELLES 2

54 rue du général de Gaulle
68128 - VILLAGE-NEUF



Echelle

1:100



LOT 2.2

Type F2

NIVEAU 1

SURFACE HABITABLE : 49,45 m²
SURFACE ANNEXE : 18,15 m²

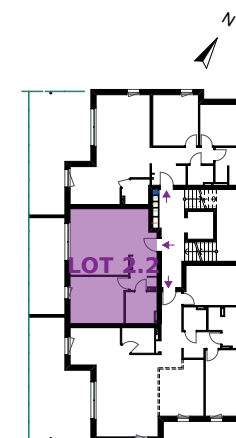
SURFACE HABITABLE

Entrée	04,65
SDB	05,10
Séjour -Cuisine	26,15
Chambre 1	13,55
	49,45

SURFACE ANNEXE

Terrasse	18,15
----------	-------

Localisation:



Maître d'ouvrage:

SCCV GASTON
6 RUE WITTERSBACH
68300 - SAINT-LOUIS

Représenté par:



MATTER
PROMOTION
IMMOBILIERE

LES HIRONDELLES 2

54 rue du général de Gaulle
68128 - VILLAGE-NEUF



Echelle

1:100



LOT 2.3

Type F3

NIVEAU 1

SURFACE HABITABLE : 76,40 m²

SURFACE ANNEXE : 32,50m²

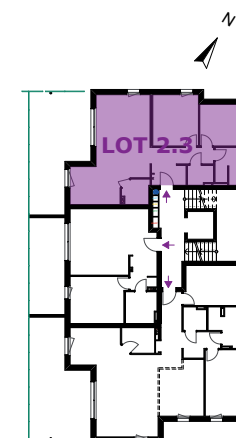
SURFACE HABITABLE

Entrée	09,30
SDB	06,25
WC	02,60
Office	03,30
Séjour -Cuisine	32,25
Chambre 1	12,20
Chambre 2	10,50
	76,40

SURFACE ANNEXE

Terrasse	32,50
----------	-------

Localisation:



Maître d'ouvrage:

SCCV GASTON

6 RUE WITTERSBACH
68300 - SAINT-LOUIS

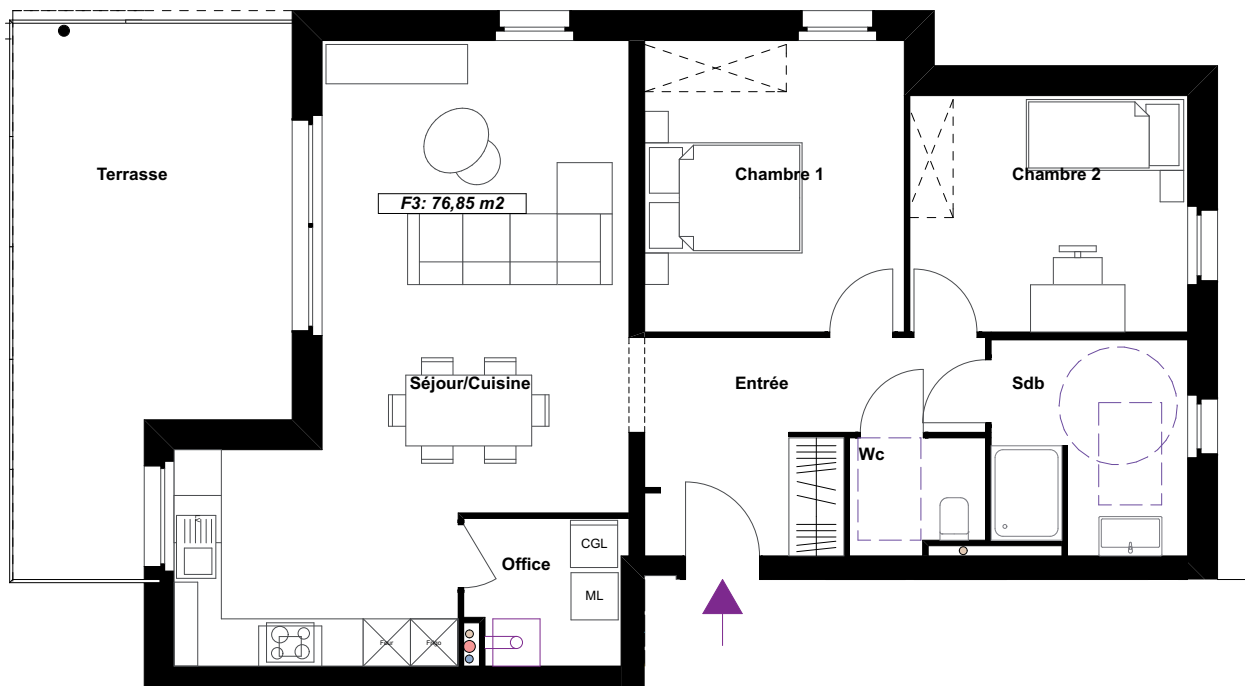
Représenté par:



MATTER
PROMOTION
IMMOBILIERE

LES HIRONDELLES 2

54 rue du général de Gaulle
68128 - VILLAGE-NEUF



Echelle

1:100



LOT 2.6

Type F3

NIVEAU 2

SURFACE HABITABLE : 76,85 m²

SURFACE ANNEXE : 21,05 m²

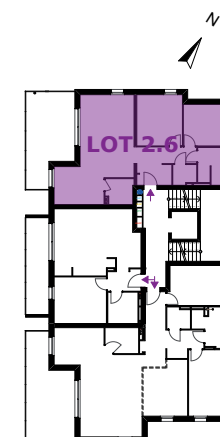
SURFACE HABITABLE

Entrée	09,40
WC	02,45
SdB	06,60
Office	03,65
Séjour Cuisine	31,95
Chambre 1	12,20
Chambre 2	10,60
	76,85

SURFACE ANNEXE

Terrasse	21,05
----------	-------

Localisation:



Maître d'ouvrage:

SCCV GASTON

6 RUE WITTEBSBACH
68300 - SAINT-LOUIS

Représenté par:



MATTER
PROMOTION
IMMOBILIERE